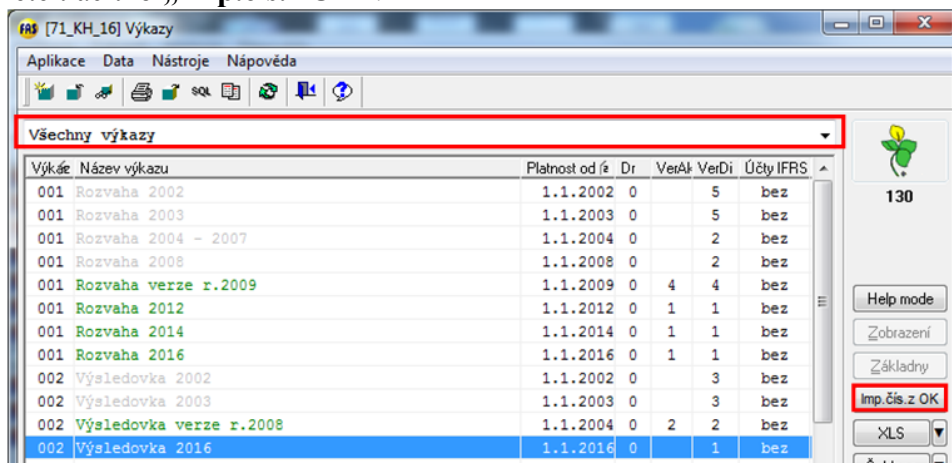


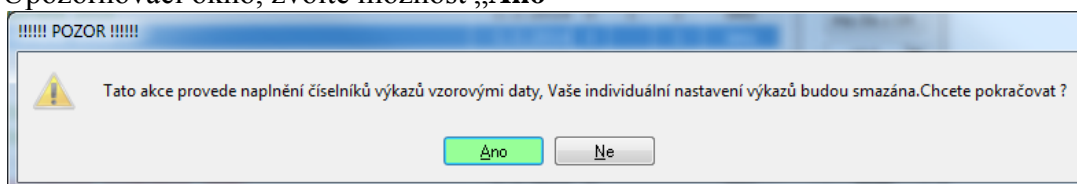
Import výkazů

První import výkazu

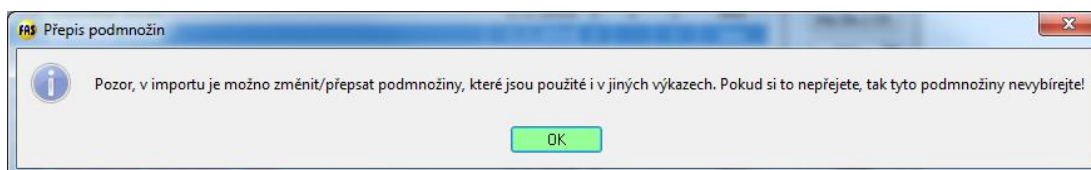
- spusťte aplikace **Účetní výkazy** *130
- v záhlaví aplikace vyberte možnost „**Všechny výkazy**“ (výchozí stav je „Pouze nastavené“)
- ze zobrazeného seznamu všech výkazů označte řádek (výkaz), který chcete nahrát a stiskněte tlačítko „**Imp.čís.z OK**“:



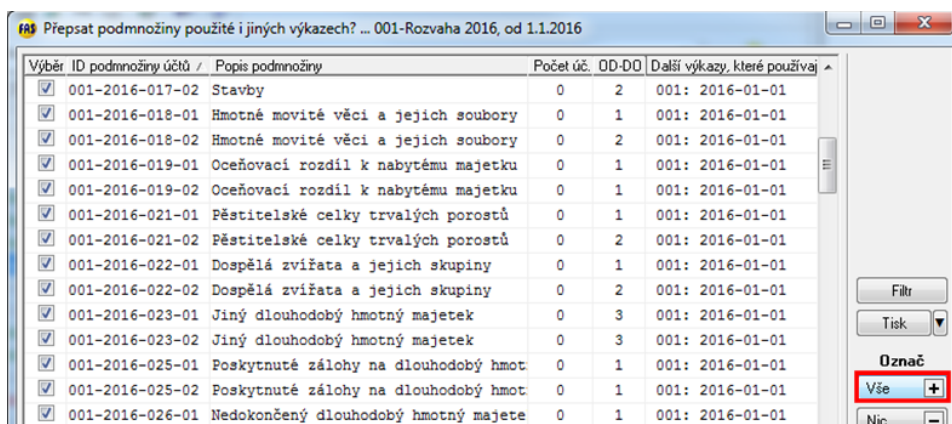
- Upozornovací okno, zvolte možnost „**Ano**“



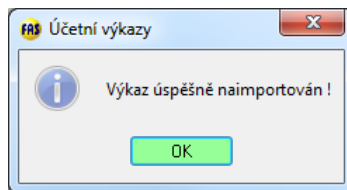
- Informační okno o přepisování podmnožin, zvolte možnost „**OK**“



- V následujícím okně **musíte** označit všechny podmnožiny, tlačítko **Vše +**, a potvrďte **OK**:



- Zobrazí se informativní hláška o úspěšném naimportování výkazu:

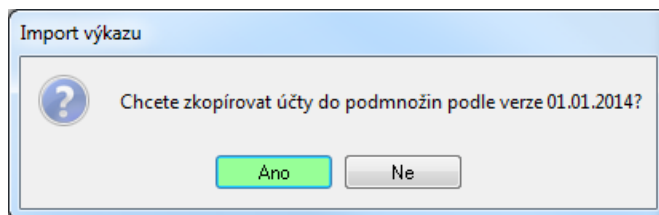


V tuto chvíli již máte výkaz naimportován, jednotlivé účty jsou do řádků výkazu naplněny podle nastavených podmnožin. V mechanismu importu je přidána možnost nakopírování podmnožin z předchozího výkazu podle převodového můstku (dle ČUS).

Mechanismus kopírování podmnožin z předchozího výkazu nejprve vymaže naplnění řádků a poté nahraje účty, které byly v odpovídajícím řádku (dle převodového můstku) ve výkazu předchozího roku.

Tento mechanismus tedy nepoužívejte v případě, že jste nepoužívali výkaz předchozí verze (např. nepoužívali jste rozvahu verze 2014) nebo pokud v předchozím výkazu nemáte zařazeny všechny účty.

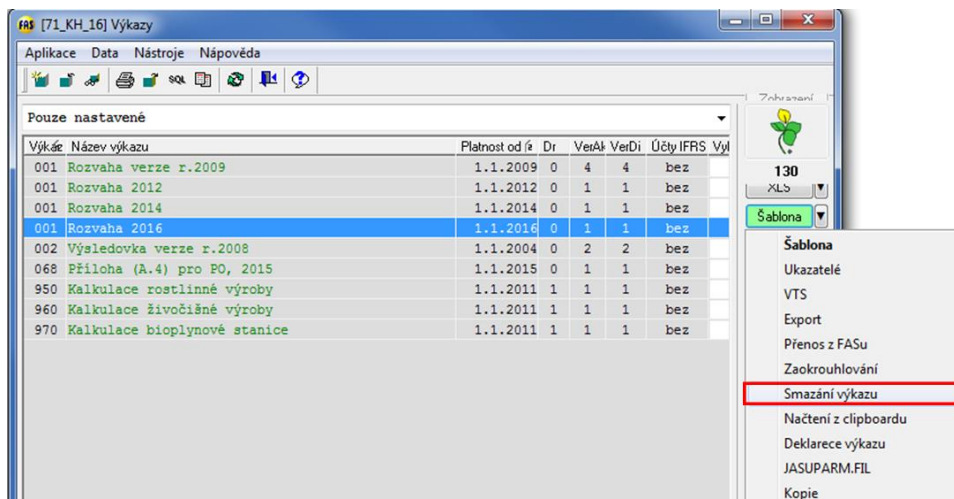
Pokud se rozhodnete zkopírovat podmnožiny dle předchozí verze, zvolte „**Ano**“, jinak zvolte „**Ne**“:



Nyní máte výkaz úspěšně naimportován.

Opakovaný import výkazu

Pokud máte výkaz již naimportován, ale potřebujete jej naimportovat znovu (například z důvodu opravy ze strany pracovníků OK), musíte nejprve již nahraný výkaz smazat. V aplikaci *130, označíte požadovaný výkaz, šipka vedle tlačítka „Šablona“ a možnost „**Smazání výkazu**“:

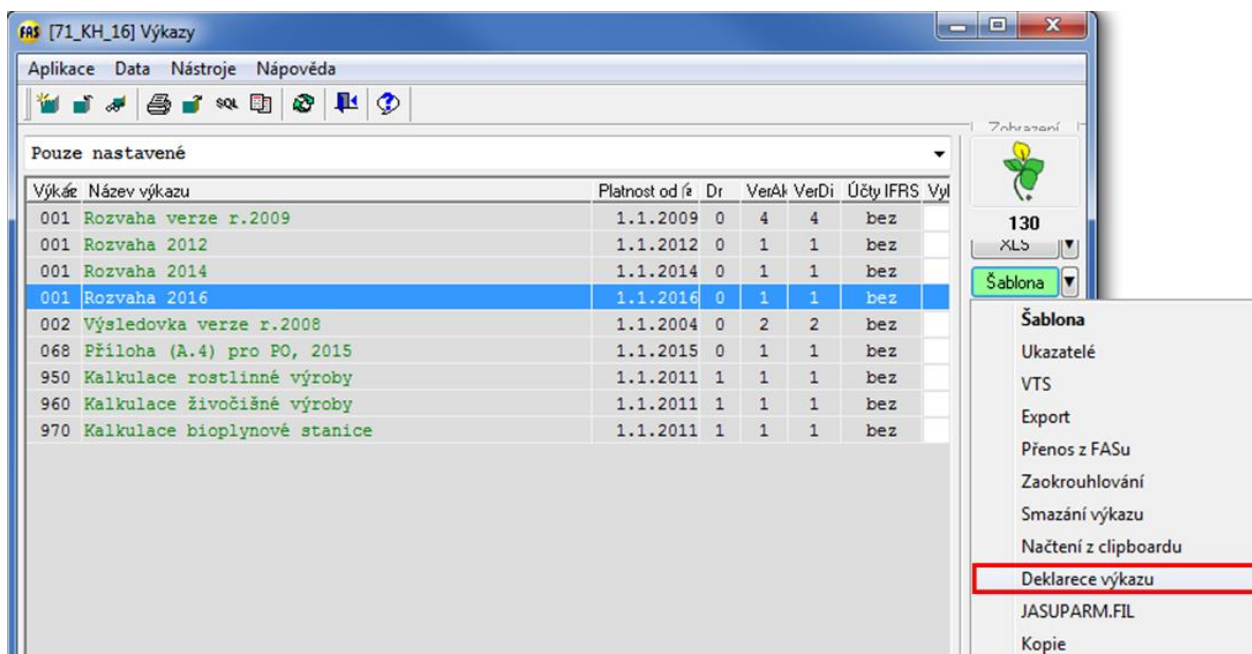


Poté pokračujete jako při prvním importu výkazu.

Zařazené účty v řádcích výkazu

Přehled zařazení jednotlivých účtů si můžete zobrazit prostřednictvím **deklarace výkazů**:

- *130 Účetní výkazy, vyberete požadovaný výkaz
- šipka vedle tlačítka šablona
- možnost deklarace výkazu:



Generování výkazu

- *130 Účetní výkazy
- vyberete požadovaný výkaz a stisknete tlačítko XLS