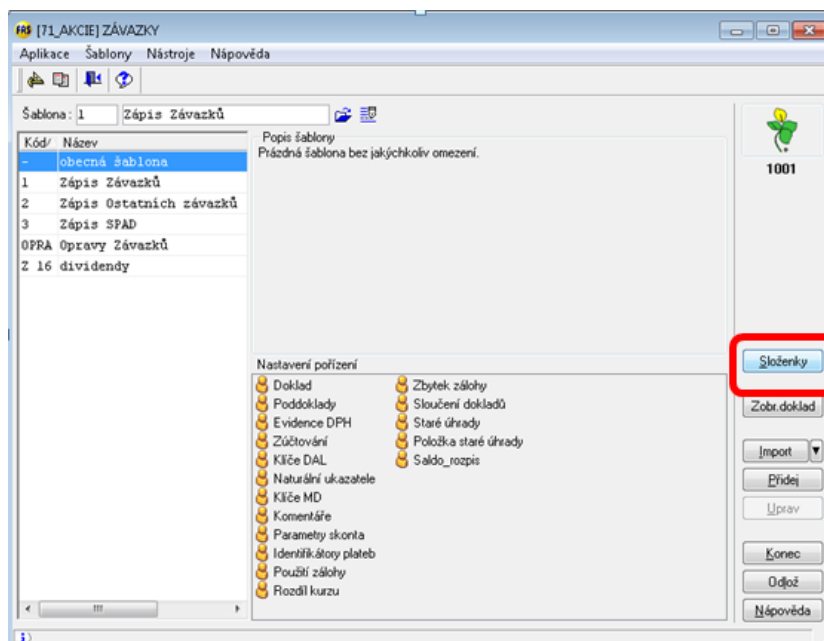


Složenky typu B

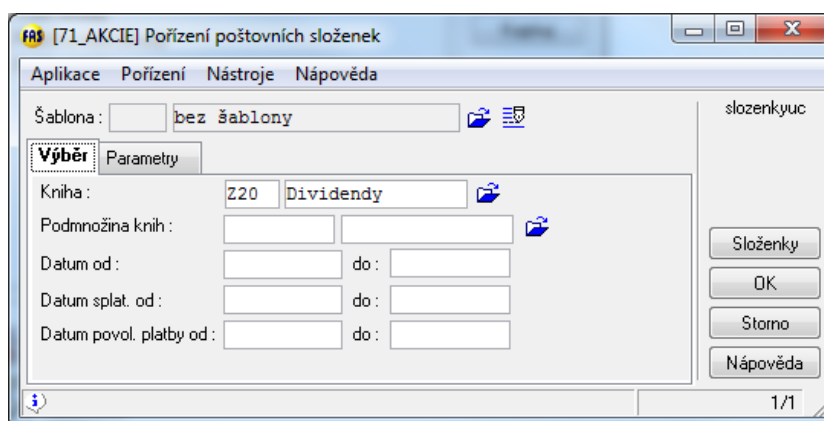
Pro zaslání složenek typu B musí závazek vždy mít nastaven **typ úhrady - složenkou**.

Postup vytvoření TXT souboru.

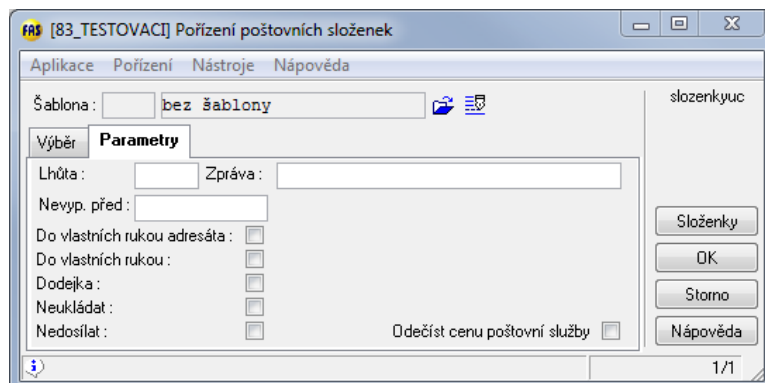
- V aplikaci závazky *1001 zvolte tlačítko **Složenky**



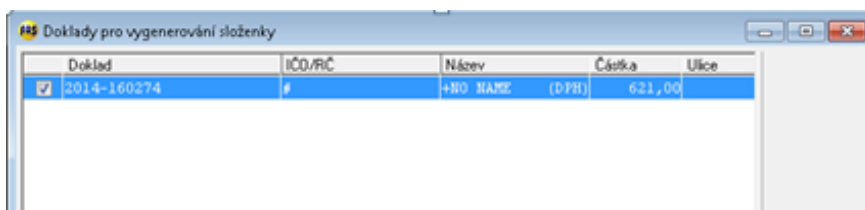
- Otevře se Vám okno Pořízení poštovních složenek
- Na záložce **Výběr**:
 - Vyberete knihu, ve které máte dané doklady k úhradě složenkou.
 - Pokud jsou závazky ve více knihách, lze si nastavit podmnožinu knih *110, kterou zde vyberete.
 - Datum slouží k bližší specifikaci výběru dokladu: „filtr“



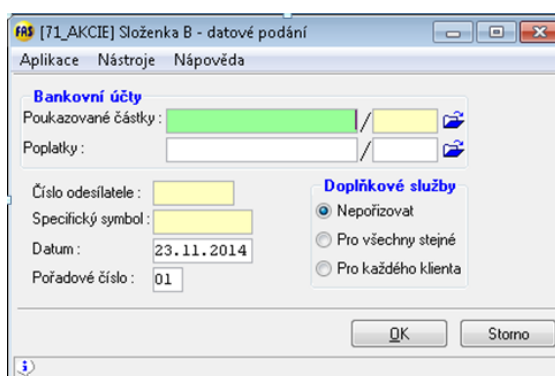
- Na záložce **Parametry** lze nastavit zpráva pro příjemce, lhůta splatnosti a možnosti odečtení ceny poštovní služby ze složeny, předání složeny do vlastních rukou, atd.
 - Jednotlivá zaškrtnutá tlačítka snižují částku složeny.



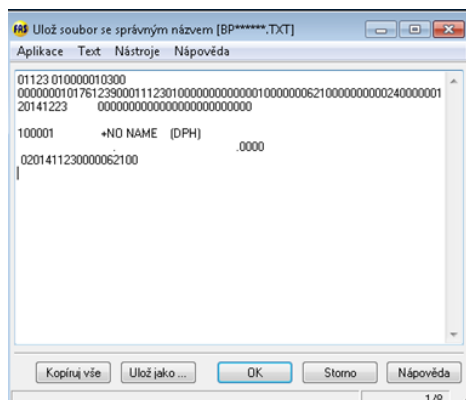
- Pokračujte tlačítkem **Složeny**.
- Nyní se Vám zobrazily doklady k úhradě. **Vyberte a potvrďte OK.**



- Zvolte Váš bankovní účet uvedený ve smlouvě s Českou poštou s.p., číslo odesílatele a specifický symbol, také přidělený od České pošty s.p.
 - Bankovní účet pro Poplatky zadávejte pouze v případě, že se liší od bankovního účtu poukazované částky.



- Tlačítkem **OK** vygenerujete podklad pro zaslání složenek.



- Soubor musí být uložen se správným názvem: **BPčísloodesilate.txt**
- Soubor TXT otevřete v Cryptě a zašlete na ČP.
- Postup zpracování a stažení programu Crypta naleznete na <http://www.postsignum.cz/sifrovani.html>
- Pokud si nevíte rady s aplikací CRYPTA od ČP, kontaktujte pracovníky České pošty popř. našeho technika pana Guhla.

Úhradu složenek provedete pomocí tzv. SPADU - návod +670.

Poznámka: Lze nastavit generování dividend a nájemného automaticky do závazků. V případě potřeby kontaktujte technickou podporu.