



## Slevy na pojistném na sociální zabezpečení od 1.8.2009

Slevy pro **zaměstnavatele** přináší od **1.8.2009** zákon 221/2009, kterým se mění zákon č. 589/1992 Sb., o pojistném na sociální zabezpečení a příspěvku na státní politiku zaměstnanosti ve znění pozdějších předpisů.

Opatření bylo schváleno jako dočasné – je omezeno obdobím do konce roku 2010.

Poprvé bude náležet **sleva na pojistném** za měsíc srpen 2009. Za měsíce leden – červenec 2009 mají zaměstnavatelé nárok na **mimořádnou slevu na pojistném**.

**Nárok na slevu** na pojistném má zaměstnavatel za každého zaměstnance uvedeného v § 3 odst. 3 písm. a)

- který je účasten nemocenského pojištění,
- který má vyměřovací základ nižší než 1,15 násobek průměrné mzdy zaokrouhlený na celé stokoruny nahoru, pro rok 2009 se jedná o vyměřovací základ nižší než 27 100 Kč,
- jehož zaměstnání trvalo po celý kalendářní měsíc,
- jehož zaměstnání mělo trvat déle než 3 kalendářní měsíce a
- který nevykonává zaměstnání malého rozsahu (i když je z titulu tohoto zaměstnání účasten nemocenského pojištění)

**Slevy** na pojistném **nenáleží** od kalendářního měsíce, v němž:

- byla doručena výpověď z pracovního poměru, nebo DPČ zaměstnanci, nebo zaměstnavateli
- byla uzavřena dohoda mezi zaměstnavatelem a zaměstnancem o rozvázání pracovního poměru, nebo zrušení DPČ
- byl zaměstnavatel, nebo zaměstnanec vyrozuměn o zrušení pracovního poměru ve zkušební době

**Sleva na pojistném:**

- náleží za kalendářní měsíc
- činí 3,3% rozdílu mezi 1,15 násobkem průměrné mzdy zaokrouhleným na celé stokoruny nahoru a vyměřovacím základem
- se poskytuje do maximální výše 25% vyměřovacího základu zaměstnance
- se zaokrouhuje za jednotlivé zaměstnance na celé koruny směrem nahoru

**Mimořádná sleva na pojistném** se stanoví jako úhrn slev na pojistném za kal. měsíce leden – červenec 2009 za splnění uvedených podmínek a náleží pouze za zam-ec, u nichž **zaměstnání trvalo k 31.8.2009**.

**Při výkonu více zaměstnání u téhož zaměstnavatele** se považuje pro účely slevy na pojistném tento zam-ec za jednoho zam-ce. To znamená, aby z jednoho zaměstnání byl nárok na slevu a potom se k VZ z tohoto zaměstnání připočítají VZ ze všech zaměstnání zakládající účast na NP, vyjma zaměstnání malého rozsahu (i když je v příslušném měsíci účasten nem. poj. z tohoto zaměstnání).

**Příjmy zúčtované po skončení zaměstnání**

K příjmům po skončení zaměstnání se nepřihlíží.

***Př. Zam-ec má uzavřeny od roku 2008 dva prac. poměry, mzda činí 15 000 Kč a 8 000 Kč měsíčně. Druhý ppv byl sjednán do 30.9. 2009. Do října je zam-ci zúčtován ze skončeného prac. poměru započitatelný příjem 5 000 Kč.***

*Pro účely slevy na pojistném a mimořádné slevy se za leden až září sčítají vyměřovací základy = 23 000 Kč. V měsíci říjnu je vyměř. základem pro výpočet slevy na pojistném – 15 000 Kč. Částka 5 000 Kč se nepřipočítává (zaměstnání již skončilo) i když se odvádí pojistné.*

## Uplatňování a vykazování slev:

Uplatnit slevu na pojistném je právo zaměstnavatele, nikoliv povinnost. **Úhrn slev** na pojistném může **uplatnit** na předepsaném tiskopisu **jen do dne splatnosti pojistného za příslušný měsíc, tj. do 20. kalendářního dne.**

Pokud tak neučiní ve stanovené lhůtě, nemůže ji uplatňovat dodatečně, ani zpětně.

Tiskopis slouží zároveň jako žádost o úhradu rozdílu (vrácení pojistného).

Dodatečně lze podat nový Přehled se správnými údaji („opravný“) a to jen do dne splatnosti pojistného za příslušný měsíc.

## Nárok na slevu na pojistném nemá zaměstnavatel:

- který vstoupil do likvidace nebo,
- vůči němuž bylo vydáno pravomocné rozhodnutí o prohlášení konkursu na jeho majetek a to od prvního dne kalendářního měsíce, kdy tyto skutečnosti nastaly.

Pokud jste zaměstnavatel, kterému tato sleva nenáleží, odstraníte zatržítka na údaj

Sleva sociální pojištění:  v apl. \*7030.

## WF nastavení - \*7011 Zaměstnanci

- musíte mít nastavené období mezd na srpen 2009
- na slevu mají nárok zam-ci s platnými ppv
- provedete kontrolu všech platných ppv
- na kontrolovaném zam-ci tl. UPRAV
- v okně Zaměstnanec a Pracovněprávní vztahy zkontrolujete údaje

## I - Datum od kterého je známo, že vztah má trvat déle než 3 kal. měsíce:

*Toto datum bude updatem automaticky doplněno podle data nástupu. Pokud došlo v průběhu tohoto roku ke změně, musíte je opravit – př. změna z doby určité na neurčitou, prodloužení smlouvy*  
Od tohoto data vzniká nárok na slevu na pojistném na sociální zabezpečení, jsou-li splněny další podmínky (ne malý rozsah,...).

Je to datum od kterého je známo, že zaměstnání MÁ trvat déle než 3 kalendářní měsíce.

1) Rovno datu nástupu – je sjednáno, že má trvat déle než 3 kal. měsíce (na dobu neurčitou, na dobu delší než 3 kal. měsíce) – *tento bude případ nečastější, nic neměníte*

– sleva náleží od data nástupu, případně od následujícího měsíce, pokud zaměstnání nezačalo první den v měsíci

2) Prázdné – je sjednáno na dobu kratší

– sleva nenáleží

3) Pozdější než datum nástupu – původně sjednáno na dobu kratší, následně zaměstnání prodlouženo tak, že by mělo trvat déle než 3 měsíce

– při nástupu sleva nenáležela, náleží až od uvedeného data.

Např. zaměstnání sjednáno od 1.7. do 30.9., následně 15.9. podepsán dodatek o prodloužení o měsíc (zde vyplnit datum 15.9) : červenec sleva nenáleží, srpen sleva nenáleží, září sleva náleží – již v září je známo, že zaměstnání mělo trvat déle než 3 kal. měsíce.

## II - Datum doručení výpovědi, dohody, či vyrozumění o zrušení:

Datum doručení výpovědi (zaměstnance či zaměstnavatele), datum uzavření dohody o rozvázání PPV, datum vyrozumění o zrušení ve zkušební době.

V měsíci doručení (výpovědi, dohody, vyrozumění) již nelze uplatnit slevu na pojistném na sociální zabezpečení!

**Základní údaje** Pojištění a ostatní údaje Klíče účto zaměstnance Poznámky

Osobní číslo zaměstnance: 1520

**Klient (osoba z číselníku klientů)**

Příjmení: NOVOTNÁ Jméno: Jana Titul: Adresa: NOVOTNÁ Jana

Rodné číslo: 1242121 Klient: z1520

Nástup	Ukončení	PPV	Název pracovněprávního (jiného) vztahu	Přednostní	Režim nemocenského pojištění	Poč.pozic
1.4.1995		1	hlavní pracovní poměr	<input checked="" type="checkbox"/>	ano >= limit (nad 7 dnů)	1

**Základní údaje PPV** Další údaje Statistika Min.mzda Klíče výroba - stroj Klíče účto odlišné od zam.

Číslo PPV: 1 Název prac.práv. vztahu: hlavní pracovní poměr Přednostní PPV:

Druh PPV: 0100 PRACOVNÍ POMĚR (dříve hlavní) Druh pro OSSZ: 1 první prac.poměr

Nástup: 1.4.1995 Nemocenské, důchodové poj. OD: 1.4.1995 Zdravotní pojištění OD: 1.4.1995

Ukončení Datum konce zkušební doby: Vlastní účtování: zaměstnanci

Datum od kterého je známo, že vztah má trvat déle než 3 kal. měsíce: 1.4.1995 - od data JE nárok na slevu soc. poj. > při splnění dalších podmínek

Datum doručení výpovědi, dohody, či vyzoomění o zrušení: - od data již NENÍ nárok na slevu soc. poj.

Při zrušení výpovědi, dohody o ukončení pracovního poměru vymažete Datum doručení výpovědi, či vyzoomění o zrušení a zam-ci bude opět náležet sleva (tj. od období kdy vymažete datum). V případě, že by jste zpětně protáčeli čisté mzdy je nutné pamatovat na výmaz tohoto data a doplnit ho znova pro moment protočení čistých mezd.

## WF – zpracování mezd za srpen 2009

Při zpracování „čistých mezd“ \*7000 se u každého zam-ce, za kterého náleží sleva vytvoří nové druhy mezd:

- 8111 sleva soc. pojištění zam-tel
- 8112 mimořádná sleva soc. poj. zam-tel (druh vznikne pouze v měsíci srpnu)

Na sestavě Závazky dle typu úhrady (zaknihování mezd \*7040) bude platba na soc. pojištění shodná s částkou z ř. 13 Přehledu o výši pojistného a vyplacených dávkách (tj.kladná nebo záporná=pohledávka). Až OSSZ zápornou částku uhradí, částku napárujete na záporný závazek knihy MZPL.

## WF / RLZ / Sestavy\_MZDY- RLZ / Sociální: Přehled o výši pojistného

Při tvorbě Přehledu o výši pojistného a vyplacených dávkách za měsíc srpen 2009 se zobrazí i Příloha k Přehledu pro uplatnění mimořádné slevy.

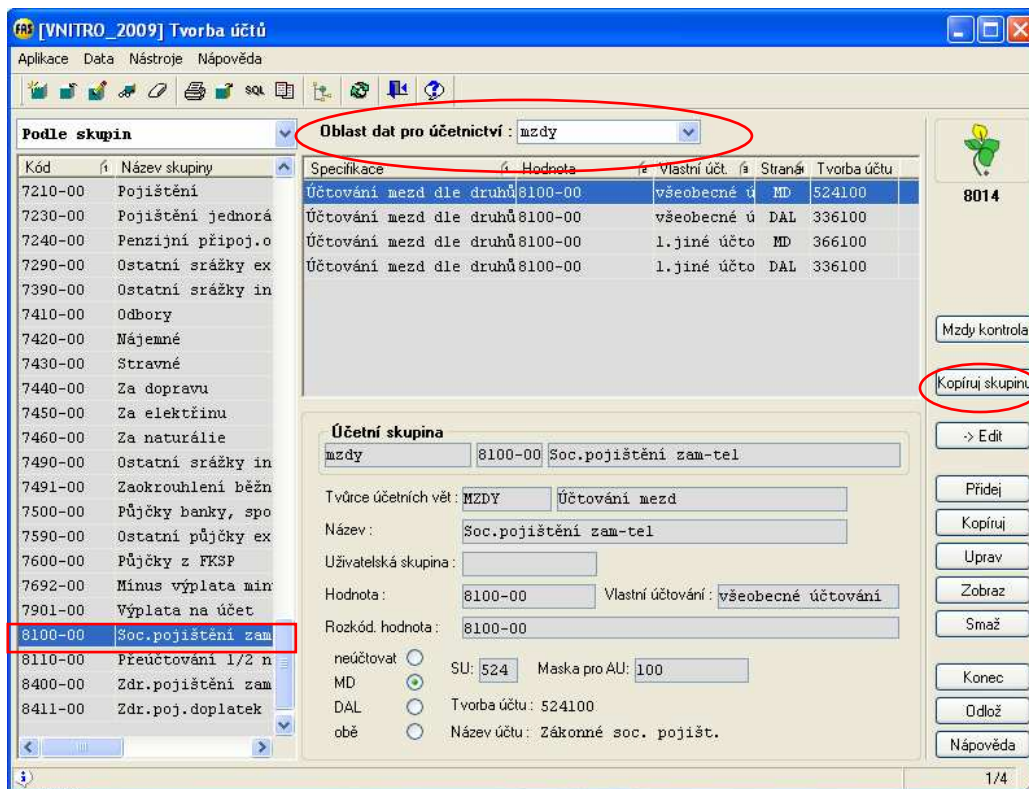
Povinností zaměstnavatele je mít seznam zaměstnanců s nárokem na slevy, který bude sloužit ke kontrole:

**WF / RLZ / Sestavy\_MZDY- RLZ / Sociální: Slevy soc. pojištění, Mimořádná sleva soc. pojištění.**

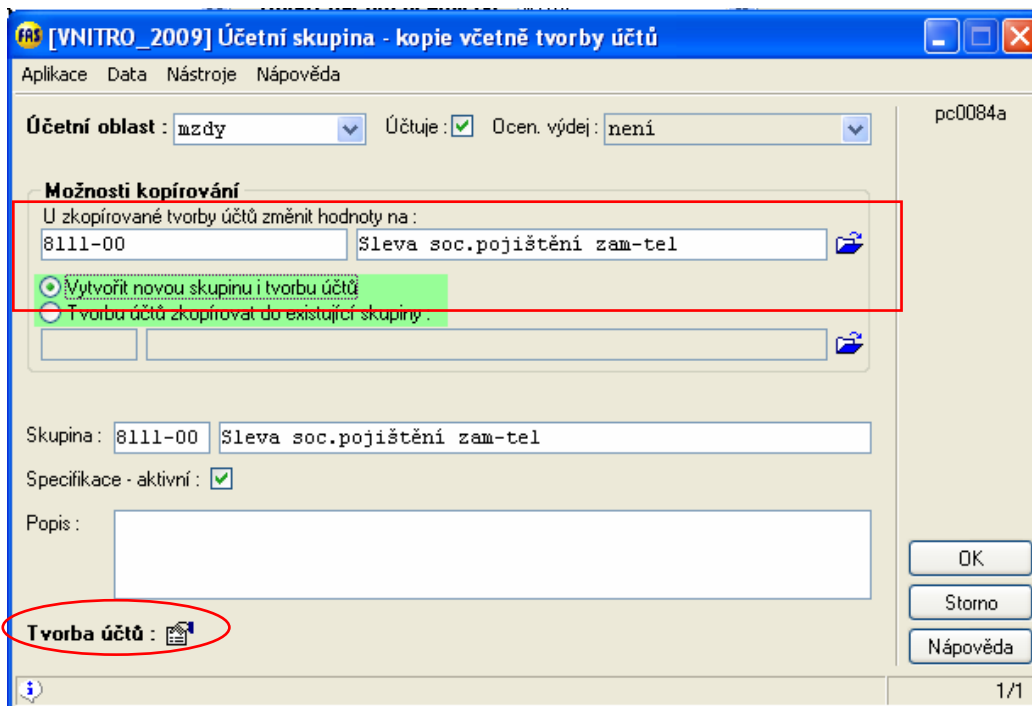
## WF - \*8014 Nastavení účtování nových druhů mezd

Nově vzniklé druhy mezd se účtují „obráceně“ jako druh 8100 Soc. pojištění zaměstnavatel.

V apl. \*8014 si vyberete oblast dat pro účetnictví MZDY.  
Vlevo ve sloupci si označíte druh mzdy 8100, tl. KOPÍRUJ SKUPINU!!!

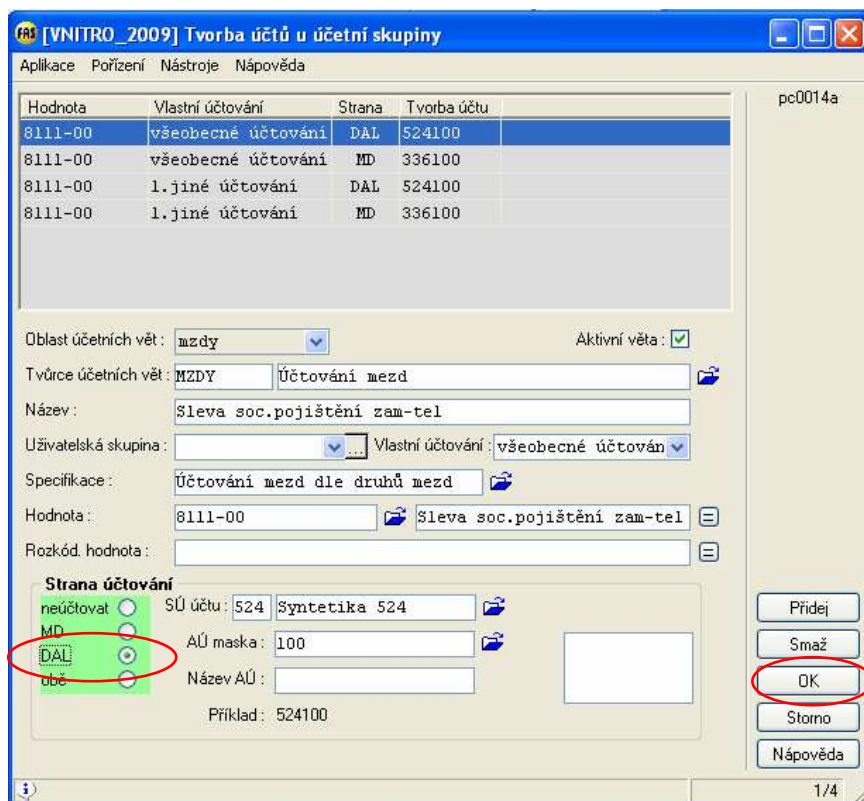


Do údaje Možnosti kopírování zadejte nový druh 8111.  
Protože se musí zaměnit strany MD / DAL , klepněte na Tvorba účtů.

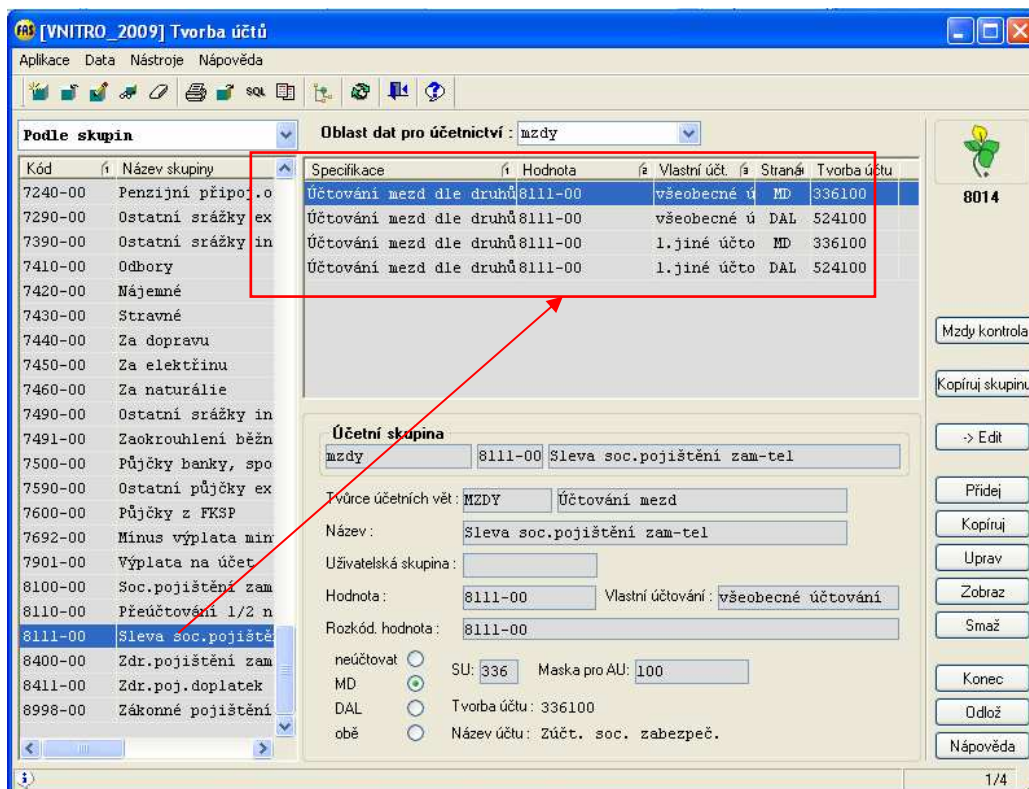


Postavte se na první větu – omodřete (tvorba účtu 524) a dole vlevo změňte stranu účtování na DAL.

Dále se postavte na druhou větu (tvorba účtu 336) a změňte stranu na MD. Stejně upravíte třetí i čtvrtou větu – viz následující obrázek.



Vše uložíte tl. OK, na následujícím okně opět OK. Vytvoří se nová skupina 8111.



## Organizační kancelář, s. r. o.

Postavte se na nově vytvořenou skupinu 8111, klepněte na KOPÍRUJ SKUPINU!!!

V následujícím okně pouze vyplňte: Možnosti kopírování – U zkopírované tvorby účtů změnit hodnoty na 8112.

Účetní oblast : mzdy Účtuje :  Ocen. výdej : není

**Možnosti kopírování**  
U zkopírované tvorby účtů změnit hodnoty na :  
8112-00 Mimořádná sleva soc.poj.zam-te

Vytvořit novou skupinu i tvorbu účtů  
 Tvorbu účtů zkopírovat do existující skupiny :

Skupina : 8112-00 Mimořádná sleva soc.poj.zam-te

Specifikace - aktivní :

Popis :

Tvorba účtů :

OK

Dále nic neměňte, uložte tl. OK. Tento druh se účtuje stejným způsobem.

Pokud se při zaknihování mzdových plateb zobrazí následující sestava:

U vět se nepodařilo vytvořit účetní zápis			
Druh mzdy		Popis chyby	
8111-00	Sleva soc.pojištění zam-tel	336100/524100	souvztažnost nenalezena (všeobecné účtování)

Provedete nastavení v číselníku souvztažností \*8011, tl Přidej a vyplníte okno následujícím způsobem.

Kód :  Název : sleva soc. pojištění

Popis :

**Účet**

MD	DAL
Účet: 336100	524100
Název: Zúčt. soc. zabezpeč.	Zákonné soc. pojišt.
Kontrolovat (počet míst): <input type="checkbox"/>	6

Druh vstupu : 11bovolný Příj/Výd/Saldo : není

Pořadí :  Použít :  Ano  Ne

Přidej

Smaž

OK

Storno

Nápověda

## VZOROVÉ PŘÍKLADY

### Př. 1) PPV uzavřen na dobu neurčitou od 2. září 2009.

Sleva na pojistném za září NENÁLEŽÍ, zaměstnání netrvalo celý kal. měsíc. Sleva bude náležet od měsíce října

Základní údaje PPV	Další údaje	Statistika	Min.mzda	Klíče výroba - stroj	Klíče účto odlišné od zam.
Číslo PPV: 1	Název prac.práv. vztahu: hpp				Přednostní PPV: <input checked="" type="checkbox"/>
Druh PPV: 0100	PRACOVNÍ POMĚR (dříve hlavní)			Druh pro OSSZ: 1 první prac.poměr	
<b>Nástup:</b> 2.9.2009	Nemocenské, důchodové poj. OD: 2.9.2009			Zdravotní pojištění OD: 2.9.2009	
<b>Ukončení</b>	Datum konce zkušební doby:			Vlastní účtování: zaměstnanci	
Datum od kterého je známo, že vztah má trvat déle než 3 kal. měsíce: 2.9.2009		- od data JE nárok na slevu soc. poj. > při splnění dalších podmínek			
Datum doručení výpovědi, dohody, či vyzoomnění o zrušení:		- od data již NENÍ nárok na slevu soc. poj.			

Doplň se dle data nástupu

### Př. 2) PPV uzavřen na dobu neurčitou od 1. září 2009, s nástupem do zaměstnání 3. září 2009.

Sleva na pojistném za září NÁLEŽÍ, zaměstnání trvalo celý kal. měsíc, účast na nemoc. pojištění vznikla vstupem do zaměstnání dne 3.9.2009

Základní údaje PPV	Další údaje	Statistika	Min.mzda	Klíče výroba - stroj	Klíče účto odlišné od zam.
Číslo PPV: 1	Název prac.práv. vztahu: hpp				Přednostní PPV: <input type="checkbox"/>
Druh PPV: 0100	PRACOVNÍ POMĚR (dříve hlavní)			Druh pro OSSZ: 1 první prac.poměr	
<b>Nástup:</b> 1.9.2009	Nemocenské, důchodové poj. OD: 3.9.2009			Zdravotní pojištění OD: 3.9.2009	
<b>Ukončení</b>	Datum konce zkušební doby:			Vlastní účtování: zaměstnanci	
Datum od kterého je známo, že vztah má trvat déle než 3 kal. měsíce: 1.9.2009		- od data JE nárok na slevu soc. poj. > při splnění dalších podmínek			
Datum doručení výpovědi, dohody, či vyzoomnění o zrušení:		- od data již NENÍ nárok na slevu soc. poj.			

Doplň se dle data nástupu

Osoba: 2902 POKUŠIÁ Alena	PPV: 9999		Zaměstnanec celkově					
Druh mzdy	Doklad	Dny	Hodiny	Vnožství	Sazba	Koef.	Peníze	Datum
AC 0540 00 Daň.sleva základní	-	-	-	-	-	-	2 070,00	30.9.2009
AC 3981 00 EP-Evidenční počet	-	-	-	1	-	1,0000000	-	30.9.2009
AC 3982 00 PEP-Průměrný evidenční počt	-	-	-	1	-	1,0000000	-	30.9.2009
AC 3983 00 PEPP-Prům.ev.počet přepočet	-	-	-	1	-	1,0000000	-	30.9.2009
AC 7900 00 Výplata hotově	-	-	-	-	-	1,0000000	8 454,00	30.9.2009
AC 8111 00 Sleva soc.pojištění zam-tel	-	-	-	1	-	1,0000000	581,00	30.9.2009
AC 9500 00 Úhrn zdanitelných příjmů ML	-	-	-	-	-	1,0000000	9 500,00	30.9.2009
AC 9501 00 Základ výpočtu zálohové dan	-	-	-	-	-	1,0000000	12 730,00	30.9.2009
AC 9503 00 Úhrn potvrzení závislá činnos	-	-	-	-	-	1,0000000	9 500,00	30.9.2009
AC 9520 00 Zákl.tabulkové zálohy	-	-	-	-	-	1,0000000	12 800,00	30.9.2009
AC 9570 00 Daň před slevou §35ba	-	-	-	-	-	1,0000000	1 920,00	30.9.2009
AC 9571 00 Sleva na dani §35ba	-	-	-	-	-	1,0000000	1 920,00	30.9.2009
AC 9955 00 Čistá mzda	-	-	-	1	-	1,0000000	8 454,00	30.9.2009
AC 9956 00 Čistá mzda (+nem.dávky)	-	-	-	-	-	1,0000000	8 454,00	30.9.2009
AC 9957 00 Čistá mzda(+nem.dávky,náhr	-	-	-	-	-	1,0000000	8 454,00	30.9.2009

### Př. 3a) PPV od 1.1.2009 - 15.9.2009.

Sleva na pojistném za měsíc září NENÁLEŽÍ, zaměstnání netrvalo celý kal. měsíc. Mimořádná sleva NÁLEŽÍ.

Základní údaje PPV	Další údaje	Statistika	Min.mzda	Klíče výroba - stroj	Klíče účto odlišné od zam.
Číslo PPV: 1	Název prac.práv. vztahu: hpp				Přednostní PPV: <input checked="" type="checkbox"/>
Druh PPV: 0100	PRACOVNÍ POMĚR (dříve hlavní)			Druh pro OSSZ: 1 první prac.poměr	
<b>Nástup:</b> 1.1.2009	Nemocenské, důchodové poj. OD: 1.1.2009			Zdravotní pojištění OD: 1.1.2009	
<b>Ukončení</b> 15.9.2009	Datum konce zkušební doby:			Vlastní účtování: zaměstnanci	
Datum od kterého je známo, že vztah má trvat déle než 3 kal. měsíce: 1.1.2009		- od data JE nárok na slevu soc. poj. > při splnění dalších podmínek			
Datum doručení výpovědi, dohody, či vyzoomnění o zrušení:		- od data již NENÍ nárok na slevu soc. poj.			

Údaje ponecháme tak jak jsou vyplněné

# Organizační kancelář, s. r. o.

**Př. 3b) PPV od 1.1.2009 - 15.9.2009, na základě dodatku k pracovní smlouvě byl PPV prodloužen na dobu od 16.9.2009 – 31.12.2009.**

Sleva na pojistném na měsíc září NÁLEŽÍ, zaměstnání trvá nadále nepřetržitě. Sleva by náležela i v případě, pokud by PPV byl prodloužen jen do 30. září 2009. Mimořádná sleva NÁLEŽÍ.

<b>Základní údaje PPV</b>	Další údaje	Statistika	Min.mzda	Klíče výroba - stroj	Klíče účto odlišné od zam.
Číslo PPV : 1	Název prac.práv. vztahu : hpp	Přednostní PPV : <input checked="" type="checkbox"/>			
Druh PPV : 0100	PRACOVNÍ POMĚR (dříve hlavní)	Druh pro OSSZ : 1 první prac.poměr			
Nástup : 1.1.2009	Nemocenské, důchodové poj. OD : 1.1.2009	Zdravotní pojištění OD : 1.1.2009			
<b>Ukončení</b> 31.12.2009	Datum konce zkušební doby :	Vlastní účtování : zaměstnanci			
Datum od kterého je známo, že vztah má trvat déle než 3 kal. měsíce : 1.1.2009		- od data JE nárok na slevu soc. poj. > při splnění dalších podmínek			
Datum doručení výpovědi, dohody, či vyzornění o zrušení :		- od data již NENÍ nárok na slevu soc. poj.			

Přepíšete datum ukončení PPV. Datum od kterého je známo, že vztah trvá déle jak 3 kal.měs. ponecháte (bylo známo již při uzavření).

**Př. 3c) PPV od 1.1.2009 - 15.9.2009, nové zaměstnání od 16.9.2009 – 31.12.2009.**

Sleva na pojistném za měsíc září NENÁLEŽÍ, ani jedno ze zaměstnání netrvalo celý kal. měsíc.

1 PPV – sleva na pojistném náleží za srpen, mimořádná sleva náleží

2 PPV – sleva na pojistném náleží za měsíce říjen – prosinec 2009

Nástup	Ukončení	PPV	Název pracovněprávního (jiného) vztahu	Přednostní	Režim nemocenského pojištění	Poč.pozic
1.9.2009	15.9.2009	1	hpp	<input type="checkbox"/>	ano >= limit (nad 7 dnů)	
16.9.2009	31.12.2009	2	hpp	<input checked="" type="checkbox"/>	ano >= limit (nad 7 dnů)	

<b>Základní údaje PPV</b>	Další údaje	Statistika	Min.mzda	Klíče výroba - stroj	Klíče účto odlišné od zam.
Číslo PPV : 2	Název prac.práv. vztahu : hpp	Přednostní PPV : <input checked="" type="checkbox"/>			
Druh PPV : 0100	PRACOVNÍ POMĚR (dříve hlavní)	Druh pro OSSZ : 1 první prac.poměr			
Nástup : 16.9.2009	Nemocenské, důchodové poj. OD : 16.9.2009	Zdravotní pojištění OD : 16.9.2009			
<b>Ukončení</b> 31.12.2009	Datum konce zkušební doby :	Vlastní účtování : zaměstnanci			
Datum od kterého je známo, že vztah má trvat déle než 3 kal. měsíce : 16.9.2009		- od data JE nárok na slevu soc. poj. > při splnění dalších podmínek			
Datum doručení výpovědi, dohody, či vyzornění o zrušení :		- od data již NENÍ nárok na slevu soc. poj.			

Doplní se dle data nástupu

**Př. 4a) PPV od 1.září 2009 – 30.listopadu 2009.**

Sleva na pojistném NENÁLEŽÍ, zaměstnání netrvalo déle než 3 kal. měsíce

<b>Základní údaje PPV</b>	Další údaje	Statistika	Min.mzda	Klíče výroba - stroj	Klíče účto odlišné od zam.
Číslo PPV : 1	Název prac.práv. vztahu : hpp	Přednostní PPV : <input checked="" type="checkbox"/>			
Druh PPV : 0100	PRACOVNÍ POMĚR (dříve hlavní)	Druh pro OSSZ : 1 první prac.poměr			
Nástup : 1.9.2009	Nemocenské, důchodové poj. OD : 1.9.2009	Zdravotní pojištění OD : 1.9.2009			
<b>Ukončení</b> 30.11.2009	Datum konce zkušební doby :	Vlastní účtování : zaměstnanci			
Datum od kterého je známo, že vztah má trvat déle než 3 kal. měsíce :		- od data JE nárok na slevu soc. poj. > při splnění dalších podmínek			
Datum doručení výpovědi, dohody, či vyzornění o zrušení :		- od data již NENÍ nárok na slevu soc. poj.			

Zůstane PRAZDNÉ

**Př. 4b) PPV od 1.září 2009 – 1.prosince 2009.**

Sleva na pojistném NÁLEŽÍ, zaměstnání trvalo déle než 3 kal. měsíce

<b>Základní údaje PPV</b>	Další údaje	Statistika	Min.mzda	Klíče výroba - stroj	Klíče účto odlišné od zam.
Číslo PPV : 1	Název prac.práv. vztahu : hpp	Přednostní PPV : <input checked="" type="checkbox"/>			
Druh PPV : 0100	PRACOVNÍ POMĚR (dříve hlavní)	Druh pro OSSZ : 1 první prac.poměr			
Nástup : 1.9.2009	Nemocenské, důchodové poj. OD : 1.9.2009	Zdravotní pojištění OD : 1.9.2009			
<b>Ukončení</b> 1.12.2009	Datum konce zkušební doby :	Vlastní účtování : zaměstnanci			
Datum od kterého je známo, že vztah má trvat déle než 3 kal. měsíce : 1.9.2009		- od data JE nárok na slevu soc. poj. > při splnění dalších podmínek			
Datum doručení výpovědi, dohody, či vyzornění o zrušení :		- od data již NENÍ nárok na slevu soc. poj.			

doplní se dle data nástupu



## Př. 4c) PPV od 2. září 2009 – 19. prosince 2009.

Sleva na pojistném NENÁLEŽÍ, zaměstnání trvalo méně než 3 kal. měsíce (trvalo celé kal. měsíce: říjen a listopad)

Základní údaje PPV	Další údaje	Statistika	Min.mzda	Klíče výroba - stroj	Klíče účto odlišné od zam.
Číslo PPV : 1	Název prac.práv. vztahu : hpp				Přednostní PPV : <input checked="" type="checkbox"/>
Druh PPV : 0100	PRACOVNÍ POMĚR (dříve hlavní)				Druh pro OSSZ : 1 první prac.poměr
Nástup : 2.9.2009	Nemocenské, důchodové poj. OD : 2.9.2009				Zdravotní pojištění OD : 2.9.2009
Ukončení : 19.12.2009	Datum konce zkušební doby :				Vlastní účtování : zaměstnanci
Datum od kterého je známo, že vztah má trvat déle než 3 kal. měsíce :					- od data JE nárok na slevu soc. poj. > při splnění dalších podmínek
Datum doručení výpovědi, dohody, či vyzoomnění o zrušení :					- od data již NENÍ nárok na slevu soc. poj.

Zůstane PRÁZDNÉ

## Př. 5) PPV od 31. srpna 2009 – 30. září 2009, zam-ec přišel do práce i 1. října, zaměstnavatel mu přidělil práci. Pracovní poměr na dobu určitou se stal dnem 1. října 2009 pracovním poměrem na dobu neurčitou.

Sleva na pojistném NÁLEŽÍ od měsíce října.

Základní údaje PPV	Další údaje	Statistika	Min.mzda	Klíče výroba - stroj	Klíče účto odlišné od zam.
Číslo PPV : 1	Název prac.práv. vztahu : hpp				Přednostní PPV : <input checked="" type="checkbox"/>
Druh PPV : 0100	PRACOVNÍ POMĚR (dříve hlavní)				Druh pro OSSZ : 1 první prac.poměr
Nástup : 31.8.2009	Nemocenské, důchodové poj. OD : 31.8.2009				Zdravotní pojištění OD : 31.8.2009
Ukončení :	Datum konce zkušební doby :				Vlastní účtování : zaměstnanci
Datum od kterého je známo, že vztah má trvat déle než 3 kal. měsíce :		1.10.2009			- od data JE nárok na slevu soc. poj. > při splnění dalších podmínek
Datum doručení výpovědi, dohody, či vyzoomnění o zrušení :					- od data již NENÍ nárok na slevu soc. poj.

- vymažete datum ukončení PPV  
- a vyplníte datum od kdy je známo, že PPV bude trvat déle než 3 kal. měsíce

## Př. 6) Zam-ec má uzavřenou dohodu o pracovní činnosti od 1. ledna do 15. září 2009. Odměna činí 100 Kč za hodinu, zam-ec má určeno, že jeho prac. doba nepřesáhne v průměru 20 hodin týdně. Ve všech měsících činí odměna více než 5 000 Kč.

Sleva na pojistném a mimořádná sleva NENÁLEŽÍ, jde o zaměstnání malého rozsahu. (při uzavření smlouvy nešel stanovit sjednaný započitatelný příjem, nevíme kolik hodin v měsíci odpracuje, v \*7011, tl. Úvazek není zadána výše příjmu)

## Př. 7) Pan Novák je jednatel s.r.o., jeho odměna činí 7 000 Kč, z této částky se platí pojistné na důchodové pojištění. Zároveň je zam-cem v pracovním poměru v úctárně, mzda činí 15 000 Kč.

Sleva na pojistném NÁLEŽÍ jen z titulu v pracovním poměru. Z odměny za jednatele NENÁLEŽÍ – je účasten pouze důchodového pojištění.

Nástup	Ukončení	PPV	Název pracovněprávního (jiného) vztahu	Přednostní	Režim nemocenského pojištění	Poč.pozic
1.9.2009		1	hpp	<input checked="" type="checkbox"/>	ano >= limit (nad 7 dnů)	
1.9.2009		2	jednatelství	<input type="checkbox"/>	ne	

Základní údaje PPV	Další údaje	Statistika	Min.mzda	Klíče výroba - stroj	Klíče účto odlišné od zam.
Číslo PPV : 2	Název prac.práv. vztahu : jednatelství				Přednostní PPV : <input type="checkbox"/>
Druh PPV : 2000	JEDNATEL s.r.o. bez PPV				Druh pro OSSZ : R jednatel, komanditista
Nástup : 1.9.2009	Nemocenské, důchodové poj. OD : 1.9.2009				Zdravotní pojištění OD : 1.9.2009
Ukončení :	Datum konce zkušební doby :				Vlastní účtování : společníci, členové
Datum od kterého je známo, že vztah má trvat déle než 3 kal. měsíce :					- od data JE nárok na slevu soc. poj. > při splnění dalších podmínek
Datum doručení výpovědi, dohody, či vyzoomnění o zrušení :					- od data již NENÍ nárok na slevu soc. poj.

Pole nejsou aktivní, tento PPV je účasten pouze důchodového pojištění

Vyměřovací základ pro slevu na pojistném:

PPV – 15 000 Kč

$27\,100 - 15\,000 = 12\,100 \times 3,3\% = 399,3$ , zaokrouhloveno směrem nahoru 400 Kč

Odměna za „jednatelství“ se nepřipočítává do vyměřovacího základu.

**Př. 8) Paní Nováková má pracovní smlouvu na dobu neurčitou od roku 2005. V srpnu 2009 předala výpověď, pracovní poměr končí 31. října 2009.**

Sleva na pojistné NENÁLEŽÍ, v srpnu doručena výpověď, mimořádná sleva NÁLEŽÍ do července.

Základní údaje PPV	Další údaje	Statistika	Min.mzda	Klíče výroba - stroj	Klíče účto odlišné od zam.
Číslo PPV : 1	Název prac.práv. vztahu : DPČ				Přednostní PPV : <input checked="" type="checkbox"/>
Druh PPV : 0210	dohoda o PRACOVNÍ ČINNOSTI			Druh pro OSSZ : A DPČ	
Nástup : 3.1.2005	Nemocenské, důchodové poj. OD : 3.1.2005			Zdravotní pojištění OD : 3.1.2005	
<b>Ukončení</b> : 31.10.2009	Datum konce zkušební doby :			Vlastní účtování : zaměstnanci	
Datum od kterého je známo, že vztah má trvat déle než 3 kal. měsíce : 3.1.2005				- od data JE nárok na slevu soc. poj. > při splnění dalších podmínek	
Datum doručení výpovědi, dohody, či vyzoomnění o zrušení :				14.8.2009	- od data již NENÍ nárok na slevu soc. poj.

Přepíšete datum ukončení PPV a doplníte datum doručení výpovědi

Pokud by zaměstnankyně podala výpověď již v červenci (konec PPV do 30. září 2009), pak by mimořádná sleva NÁLEŽELA po měsíc červen, sleva na pojistném za srpen by nenáležela.

Základní údaje PPV	Další údaje	Statistika	Min.mzda	Klíče výroba - stroj	Klíče účto odlišné od zam.
Číslo PPV : 1	Název prac.práv. vztahu : DPČ				Přednostní PPV : <input checked="" type="checkbox"/>
Druh PPV : 0210	dohoda o PRACOVNÍ ČINNOSTI			Druh pro OSSZ : A DPČ	
Nástup : 3.1.2005	Nemocenské, důchodové poj. OD : 3.1.2005			Zdravotní pojištění OD : 3.1.2005	
<b>Ukončení</b> : 30.9.2009	Datum konce zkušební doby :			Vlastní účtování : zaměstnanci	
Datum od kterého je známo, že vztah má trvat déle než 3 kal. měsíce : 3.1.2005				- od data JE nárok na slevu soc. poj. > při splnění dalších podmínek	
Datum doručení výpovědi, dohody, či vyzoomnění o zrušení :				13.7.2009	- od data již NENÍ nárok na slevu soc. poj.

Přepíšete datum ukončení PPV a doplníte datum doručení výpovědi

**Př. 9) PPV na dobu určitou od 1.12. 2008 do 28.2.2009. V únoru 2009 byl PPV prodloužen do 31.12.2009.**

Mimořádná sleva NÁLEŽÍ od měsíce února 2009, v únoru je známo, že PPV bude trvat déle jak 3 kal. měsíce. Od srpna NÁLEŽÍ sleva na pojistném.

Základní údaje PPV	Další údaje	Statistika	Min.mzda	Klíče výroba - stroj	Klíče účto odlišné od zam.
Číslo PPV : 1	Název prac.práv. vztahu : DPČ				Přednostní PPV : <input checked="" type="checkbox"/>
Druh PPV : 0210	dohoda o PRACOVNÍ ČINNOSTI			Druh pro OSSZ : A DPČ	
Nástup : 1.12.2008	Nemocenské, důchodové poj. OD : 1.12.2008			Zdravotní pojištění OD : 1.12.2008	
<b>Ukončení</b> : 31.12.2009	Datum konce zkušební doby :			Vlastní účtování : zaměstnanci	
Datum od kterého je známo, že vztah má trvat déle než 3 kal. měsíce : 12.2.2009				- od data JE nárok na slevu soc. poj. > při splnění dalších podmínek	
Datum doručení výpovědi, dohody, či vyzoomnění o zrušení :					- od data již NENÍ nárok na slevu soc. poj.

Přepíšete datum ukončení. Doplníte datum od kdy je známo, že vztah trvá déle než 3 kal. měsíce, tj. datum prodloužení.

# Organizační kancelář, s. r. o.

Osoba: 3821 DIVÁ Bára	Druh mzdy	PPV: 9999		Zaměstnanec celkové		Penize	Datum
		Doklad	Dny	Hodiny	Vnožství		
AC 0540 00	Daň.sleva základní	-	-	-	-	2 070,00	31.8.2009
AC 7130 00	Exekuce -Přednostní	-	-	-	-	-	31.8.2009
AC 7900 00	Výplata hotově	-	-	-	-	3 204,00	31.8.2009
AC 8111 00	Sleva soc.pojištění zam-tel	-	-	-	1	776,00	31.8.2009
AC 8112 00	Mimořádná sleva soc.poj.zarr	-	6,00	-	1	450,00	31.8.2009
AC 8112 00	Mimořádná sleva soc.poj.zarr	-	4,00	-	1	450,00	31.8.2009
AC 8112 00	Mimořádná sleva soc.poj.zarr	-	2,00	-	1	720,00	31.8.2009
AC 8112 00	Mimořádná sleva soc.poj.zarr	-	5,00	-	1	375,00	31.8.2009
AC 8112 00	Mimořádná sleva soc.poj.zarr	-	3,00	-	1	325,00	31.8.2009
AC 8112 00	Mimořádná sleva soc.poj.zarr	-	7,00	-	1	625,00	31.8.2009
AC 9500 00	Úhrn zdanitelných příjmů ML	-	-	-	-	3 600,00	31.8.2009
AC 9501 00	Základ výpočtu zálohové dar	-	-	-	-	4 824,00	31.8.2009
AC 9503 00	Úhrn potvrzení závislá činnos	-	-	-	-	3 600,00	31.8.2009
AC 9520 00	Zákl.tabulkové zálohy	-	-	-	-	4 900,00	31.8.2009
AC 9570 00	Daň před slevou §35ba	-	-	-	-	735,00	31.8.2009
AC 9571 00	Sleva na dani §35ba	-	-	-	-	735,00	31.8.2009
AC 9955 00	Čistá mzda	-	-	-	1	3 204,00	31.8.2009
AC 9956 00	Čistá mzda (+nem.dávky)	-	-	-	-	3 204,00	31.8.2009
AC 9957 00	Čistá mzda(+nem.dávky,náhr	-	-	-	-	3 204,00	31.8.2009

**Př. 10a) Důchodce má sjednanou dohodu o pracovní činnosti od 1.7.2008 do 30.6.2009. Nová DPČ je sjednaná od 1.7.2009 do 31.12.2009.**

Mimořádná sleva NÁLEŽÍ z druhého pracovního poměru a to za červenec 2009, od srpna NÁLEŽÍ sleva na pojistné. U prvního PPV nenáleží mimořádná sleva – PPV netrval k 31.8.2009.

**Př. 10b) Důchodce má sjednanou dohodu o pracovní činnosti od 1.7.2008 do 30.6.2009. V červnu byly prodloužena dodatkem do 31.12.2009.**

Mimořádná sleva náleží za celé období leden – červenec 2009 (zaměstnání trvalo nepřetržitě a trvalo k 31.8.2009), sleva na pojistném NÁLEŽÍ od srpna do konce PPV.

Základní údaje PPV	Další údaje	Statistika	Min.mzda	Klíče výroba - stroj	Klíče účto odlišné od zam.
Číslo PPV : 1	Název prac.práv. vztahu : DPČ				Přednostní PPV : <input checked="" type="checkbox"/>
Druh PPV : 0210	dohoda o PRACOVNÍ ČINNOSTI				Druh pro OSSZ : A DPČ
Nástup : 1. 7. 2008	Nemocenské, důchodové poj. OD : 1. 7. 2008				Zdravotní pojištění OD : 1. 7. 2008
<b>Ukončení 31. 12. 2009</b>	Datum konce zkušební doby :				Vlastní účtování : zaměstnanci
Datum od kterého je známo, že vztah má trvat déle než 3 kal. měsíce : 1. 7. 2008					- od data JE nárok na slevu soc. poj. > při splnění dalších podmínek
Datum doručení výpovědi, dohody, či vyzornění o zrušení :					- od data již NENÍ nárok na slevu soc. poj.

Přepíšete datum ukončení. Datum od kterého je známo, že vztah trvá déle jak 3 kal. měs. ponecháte (bylo známo již při uzavření DPČ).

**Př. 11) PPV od 3.května 2008 do 30. dubna 2009, nový PPV byl sjednán od 4. května 2009 do 31.prosince 2009.**

1 PPV – mimořádná sleva NENÁLEŽÍ, PPV netrval do 31. srpna 2009  
 2 PPV – mimořádná sleva NÁLEŽÍ za měsíce červen a červenec, za květen nenáleží, PPV netrval celý kal. měsíc. Od srpna NÁLEŽÍ sleva na pojistném.

**Př. 12) Pan Novák má PPV u zaměstnavatele A (mzda 15 000Kč) a DPČ u zaměstnavatele B (10 000 Kč).**

Oba zaměstnavatelé si mohou uplatnit slevu na pojistném.

**Př. 13) Pan Novák má u jednoho zaměstnavatele dva PPV. První PPV – mzda 15 000 Kč, druhý DPČ – odměna 3 000 Kč (není malého rozsahu).**

Vyměřovacím základem bude 18 000 Kč pro uplatnění slev.

**Př. 14) Pan Novák má u jednoho zaměstnavatele dva PPV. První PPV – mzda 25 000 Kč, druhý DPČ – odměna 3 000 Kč (není malého rozsahu).**

Zaměstnavatel nemá nárok na slevu na pojistném, úhrn vyměřovacích základů činí 28 000 Kč.

**Př. 15) Pan Novák uzavřel smlouvu od 1. září 2009 na dobu neurčitou, v říjnu zrušil pracovní poměr ve zkušební době k 31.říjnu 2009.**

Sleva na pojistném NÁLEŽÍ za měsíc září. Od října není již nárok.

**Př. 16) ZAMĚSTNÁNÍ UZAVŘENÉ NA DOBU TRVÁNÍ URČITÉ UDÁLOSTI**

Sleva na pojistném náleží až od 4. kalendářního měsíce trvání zaměstnání.

**Pracovní poměr byl uzavřen od 1. září 2009 nebo kteréhokoliv jiného dne měsíce září 2009, na dobu mateřské dovolené (nebo rodičovské dovolené, dlouhodobé pracovní neschopnosti, neplacené dovolené) jiného zaměstnance.**

Sleva na pojistném bude náležet nejdříve za prosinec 2009, pokud pracovní poměr bude trvat alespoň do 31.prosince 2009. Zaměstnání musí trvat déle než 3 kal. měsíce, aby byl nárok na slevu.

<b>Základní údaje PPV</b>	Další údaje	Statistika	Min.mzda	Klíče výroba - stroj	Klíče účto odlišné od zam.
Číslo PPV : 2	Název prac.práv. vztahu :	Přednostní PPV : <input type="checkbox"/>			
Druh PPV : 0100 PRACOVNÍ POMĚR (dříve hlavní)	Druh pro OSSZ : 1 první prac.poměr				
Nástup : 1.9.2009	Nemocenské, důchodové poj. OD : 1.9.2009	Zdravotní pojištění OD : 1.9.2009			
Ukončení :	Datum konce zkušební doby :	Vlastní účtování : zaměstnanci			
Datum od kterého je známo, že vztah má trvat déle než 3 kal. měsíce : 1.12.2009	- od data JE nárok na slevu soc. poj. > při splnění dalších podmínek				
Datum doručení výpovědi, dohody, či vyrozumění o zrušení :	- od data již NENÍ nárok na slevu soc. poj.				

Datum od kterého je známo, že vztah trvá déle než 3 kal. měsíce, vyplňte až budete toto datum znát, např. 1.12.2009, do této doby zůstane údaj nevyplněný

## UPOZORNĚNÍ !!!

Vláda uložila dne 20. července 2009 usnesením č. 967 všem ministrům a vedoucím ostatních ústředních orgánů státní správy zajistit, aby v rámci jimi řízených ministerstev a organizačních složek státu, které řídí, nebyly uplatňovány slevy na pojistném.

Doporučujeme těmto složkám státu, aby konzultovali uplatňování slev se svými nadřízenými orgány.